

Nr. 370 Prot

Zyrtarë së Informacionit

dt. 17.02.2022



REPUBLIKA E SHQIPËRISË

AGJENCIA SHTETËRORE E KADASTRËS  
DREJTORIA VENDORE SARANDE

Nr. 1382 Prot.

Sarandë, më 14.02.2022

**NJOFTIM PËR SHPALLJE PUBLIKE**

Ju njoftojme se subjekti Lule Tefik Boci ka aplikuar për kalimin në pronësi të objektit të ndërtuar para datës 10.08.1991.

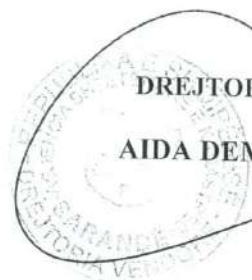

Në zbatim të VKM 827/2020 "Percaktimin e rregullave të hollësishme për miratimin e dokumentit të pronësisë të objekteve pa titull pronësie, trojeve të tyre funksionale dhe të oborreve në përdorim", **kreu II pika 22** bëhet: Njoftimi Publik dhe Afishimi 30 Ditor për vazhdimin e procedurës së kalimit të pronësisë të pasurisë së paluajtshme me numër 15/218 mbi planshentën j-34-5-(36-C) në zonën kadastrale 1464, që i përket Delvinë, Bashkia Delvinë, me sipërfaqe të parcelës ndërtimore **270 m<sup>2</sup>** dhe sipërfaqe të bazës së ndërtimit **115.4 m<sup>2</sup>**, në pronësi të Lule Tefik Boci.

Bashkangjitur po ju vendosim në dispozicion kopje të genplan.

Të gjithë personat e interesuar të cilët mund të kenë pretendime mbi këtë sipërfaqe, të paraqesin pretendimet e tyre brenda periudhës 30 ditore të Afishimit Publik, me qëllim pezullimin e procedurave të kalimit të pronësisë.

Ky njoftim mbahet në 4-kopje dy prej të cilave afishohen në ambjentet e ASHK – Sarandë, 1- në ambjentet e Bashkisë Delvinë, dhe tjetra i bashkohet praktikës.

DREJTOR  
AIDA DEMI



# GENPLAN

DREJTORIA E ALUIZNI-T: SARANDE

QARKU: VLORE

BA SHKIA: DELVINE

ZONA KADA STRALE: 1464

ADRESA E PA SURISË: DELVINE

INDEKSI I HARTËS: J - 34 - 5 - ( 36-C )

SHKALLA: 1:500

DATA: 01/02/2022

NUMRI UNIK (INDEKS):

NR. I APLIKIMIT: 387

NR. PA SURISË: 15/218

SIPËRFAQE E PARCELËS NDËRTIMORE = 270

PR. SHTET = PO PR. E TË TRETËVE = JO PR. TË VET = JO

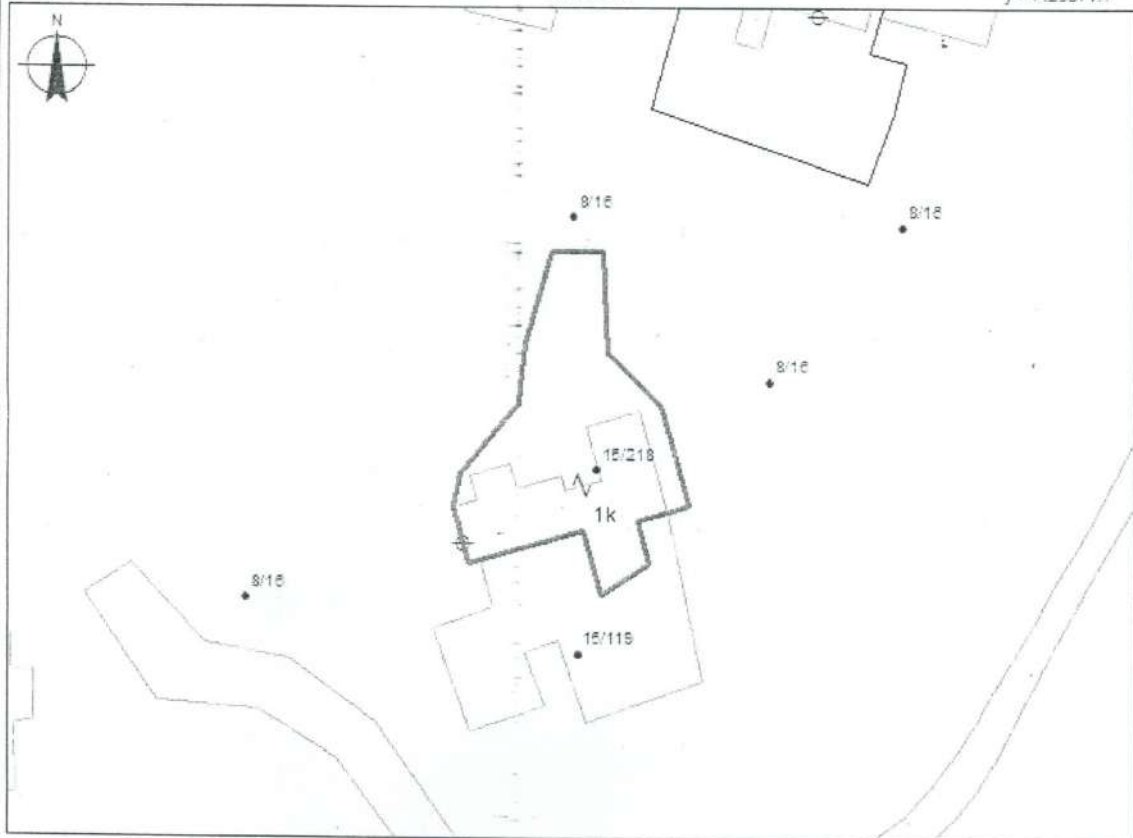
SIPËRFAQE E BAZËS SË NDËRTIMIT = 115.4

POSEDUESI: LULE TEFIK BOCI  
emër atesia mbiemër

x= 508054.24  
y= 4423371.4

KRGJSH

x= 508154.24  
y= 4423371.4



x= 508054.24  
y= 4423305.56

## Legjenda

x= 508154.24  
y= 4423305.56

### KUFITARËT:

VERI Nr.Pas 8/16  
JUG Nr.Pas 15/119  
LINDJE Nr.Pas 8/16  
PERENDIM Nr.Pas 8/16

- ☉ Hyrje ne objekt
- ▭ Objekt
- ▭ Parcel
- KUFIPARCELE

### SEKTORI I HARTOGRAFISË:

SPECIALIST ERALD LIKA  
PËRGJEGJËS VASIL LANGO

### SEKTORI I ÇËSHITJEVE TË PRONËSISË:

SPECIALIST ERMEN STROKA  
PËRGJEGJËS ERMEN STROKA

DREJTOR / PËRFAQËSUESI I SUBJEKTIT: AIDA  
emër

DEMI  
mbiemër nënshkrimi