

Nr 2206 prot
dt. 03.09.2021

Lypës së Informacionit



REPUBLIKA E SHQIPËRISË

AGJENCIA SHTETËRORE E KADASTRËS
DREJTORIA VENDORE SARANDË

Nr. 220 Prot.

Sarandë, më 03.09.2021

NJOFTIM PËR SHPALLJE PUBLIKE

Ju njoftojmë se subjekti Bato Fejzi Jaho, ka aplikuar për kalimin në pronësi të objektit të ndërtuar para dates 10.08.1991.

Në zbatim të VKM 827/2020 "Percaktimin e rregullave të hollësishme për miratimin e dokumentit të pronësisë të objekteve pa titull pronësie, trojeve të tyre funksionle dhe të oborreve në përdorim", **kreu II pika 22** bëhet: Njoftimi Publik dhe Afishimi 30 Ditor për vazhdimin e procedurës së kalimit të pronësisë të pasurisë së paluajtshme me numër 3/314 mbi planshentën K-34-136-(239-A) në zonën kadastrale 3567, që i përket Tatzat, Bashkia Delvinë, me sipërfaqe të parcelës ndërtimore **300 m²** dhe sipërfaqe të bazës së ndërtimit 110.3 m², në pronësi të Bato Fejzi Jaho. Bashkangjitur po ju vendosim në dispozicion kopje të genplan.

Të gjithë personat e interesuar të cilët mund të kenë pretendime mbi këtë sipërfaqe, të paraqesin pretendimet e tyre brenda periudhës 30 ditore të Afishimit Publik, me qëllim pezullimin e procedurave të kalimit të pronësisë.

Ky njoftim mbahet në 4-kopje dy prej të cilave afishohen në ambjentet e ASHK – Sarandë, 1- në ambjentet e Bashkisë Delvinë, dhe tjetra i bashkohet praktikës.

DREJTOR
ANDRI DHIMA

Adresa : Rr. "Flamurit" Sarandë Tel Fax + 355/85/24 5 45

GENPLAN

DREJTORIA E ALUIZNI-T: SARANDE

QARKU: VLORE

BA SHKIA: DELVINE

ZONA KADA STRALE: 3567

ADRESA E PA SURISË: TATZAT

INDEKSI I HARTËS: K-34-136-(239-A)

SHKALLA: 1:500

DATA: 28/07/2021

NUMRI UNIK (INDEKSI):

NR. I APLIKIMIT: 5774

NR. PA SURISË: 3/314

SIPËRFAQE E PARCELËS NDËRTIMORE = 300

PR. SHTET = PO PR. E TË TRETËVE = JO PR. TË VET = JO

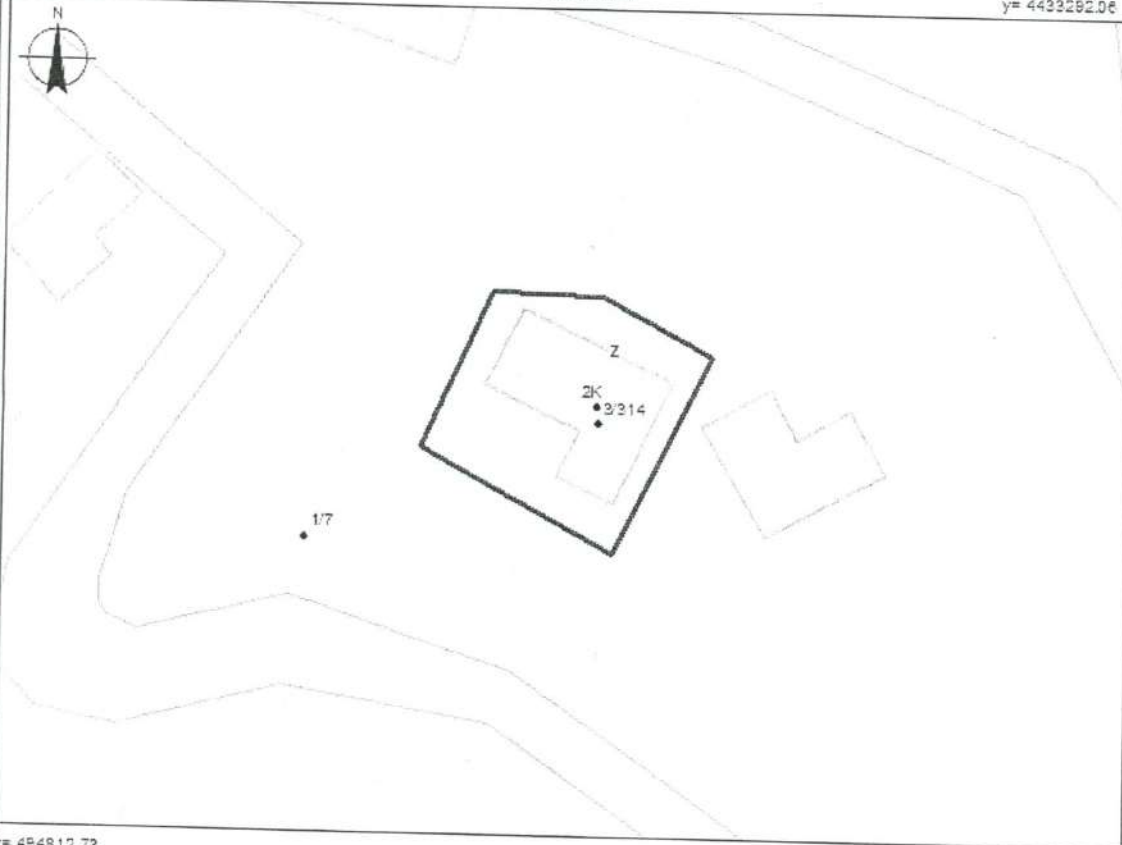
SIPËRFAQE E BAZËS SË NDËRTIMIT = 110.3

POSEDUESI: BATO FEJZI JAHO
emër atesia mbiemër

x= 494812.73
y= 4432282.06

KRGJSH

x= 494802.73
y= 4432282.06



x= 494812.73
y= 4432282.06

Legjenda

x= 494802.73
y= 4432282.06

KUFITARËT:

VERI Nr.Pas 1/7

JUG Nr.Pas 1/7

LINDJE Nr.Pas 1/7

PERENDIM Nr.Pas 1/7

☉ Hyrje ne objekt

▭ Objekt

▭ Parcel

— KUFI PARCELE

SEKTORI I HARTOGRAFISË:

SPECIALIST ERALD

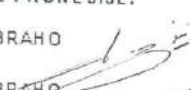

PËRGJEGJËS VASIL

LIKA 
LANGO 

SEKTORI I ÇËSHITJEVE TË PRONËSISË:

SPECIALIST SAIMIR BRAHO

PËRGJEGJËS SAIMIR BRAHO

DREJTOR / PËRFAQËSUESI I SUBJEKTIT: ANDRI

DHIMA

emër

mbiemër

nënshkrimi