

Agjës së Informacionit

Nr 2659 Prot

14.10.2020



REPUBLIKA E SHQIPËRISË

AGJENCIA SHTETËRORE E KADASTRËS
DREJTORIA VENDORE SARANDË

Nr. 8805 Prot.

Sarandë, më 13.10.2020

NJOFTIM PËR SHPALLJE PUBLIKE

Me kërkesën Nr 382 prot datë 29.01.2019 shtetasi Vasil Thoma Collaku ka aplikuar për kalimin e pronësise së objektit të ndërtuar para datës 10.08.1991.

Në zbatim të pikes II/8 të VKM 442/2018 “PËR PËRCAKTIMIN E PROCEDURËS SË KALIMIT TË PRONËSISË E TË REGJISTRIMIT TË PASURIVE TË PALUAJTSHME, TË NDËRTUARA DERI MË 10.8.1991 DHE TË TRUALLIT FUNKSIONAL TË TYRE”, bëhet Njoftimi Publik dhe Afishimi 30 Ditor për vazhdimin e procedurës së kalimit të pronësise të pasurisë së paluajtshme me numer 2/20 mbi planshentën k-34-137(36-A) në zonën kadastrale 1670, që i përket Fushe-Veri, Bashkia Delvine me sipërfaqe të parces ndërtimore 300 m² dhe sipërfaqe të bazës së ndërtimit 85.7 m², në pronësi të Vasil Thoma Collaku.

Bashkangjitur po ju vendosim në dispozicion kopje të genplanit.

Të gjithë personat e interesuar të cilët mund të kenë pretendime mbi këtë sipërfaqe, të paraqesin pretendimet e tyre brenda periudhës 30 ditore të Afishimit Publik, me qëllim pezullimin e procedurave të kalimit të pronësise.

Asnjë pretendim i paraqitur nga të interesuarit jashtë kësaj periudhe 30 ditore nuk do të merret parasysh nga ASHK Drejtoria Sarandë.

Ky njoftim mbahet në 4-kopje dy prej të cilave afishohen në ambjentet e ASHK – Sarandë, 1- në ambjentet e Bashkisë Delvine, dhe tjetra i bashkohet praktikës.

DREJTOR

Kezeta Statha



GENPLAN

DREJTORIA E ALUIZNI-T: SARANDE

QARKU: VLORE

BA SHKIA: DELVINE

ZONA KANALIA STRALE: 1670

ADRESA E PA SURISË: FUSHE VERI

INDEKSI I HARTËS: K-34-137-(241-A)

SHKALLA: 1:500

DATA: 17/08/2020

NUMRI UNIK (INDEKS):

NR. I APLIKIMIT: 382

NR. PA SURISË: 2/20

SIPËRFAQE E PARCELËS NDËRTIMORE = 300

PR. SHTET = PO PR. E TË TRETËVE = JO PR. TË VET = JO

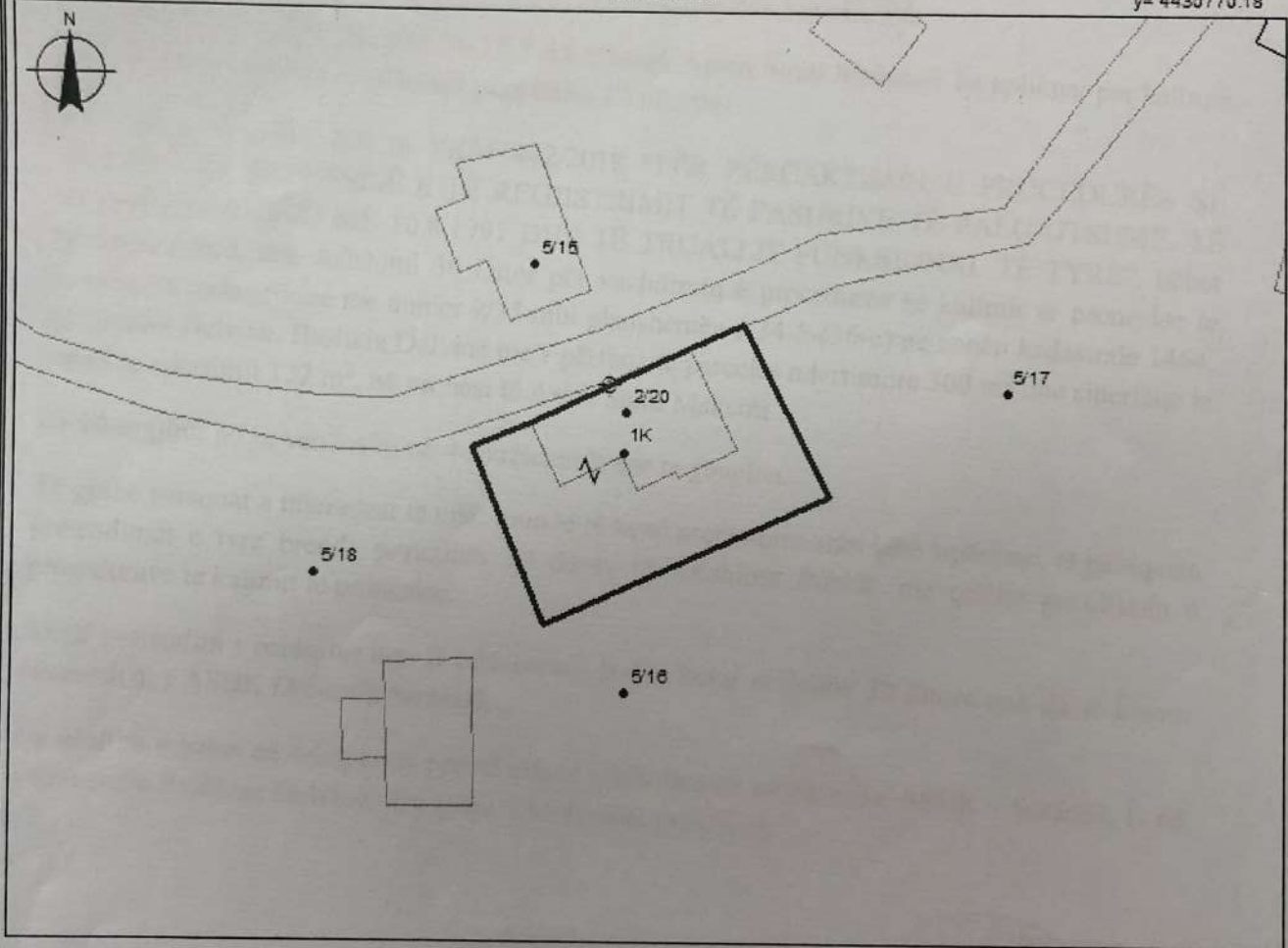
SIPËRFAQE E BAZËS SË NDËRTIMIT = 85.7

POSEDUESI: VASIL THOMA ÇOLLAKU
emër atesia mbiemër

x= 500367.49
y= 4430770.18

KRGJSH

x= 500457.49
y= 4430770.18



x= 500367.49
y= 4430704.34

Legjenda

x= 500457.49
y= 4430704.34

KUFITARËT:

VERI Nr.Pas 2/21

JUG Nr.Pas 2/21

LINDJE Nr.Pas 2/21

PERENDIM Nr.Pas 2/21

⇌ Hyrja ne Objekt

▭ Objekt

▭ Parcel

— KUFI PARCELE

SEKTORI I HARTOGRAFISË:

SPECIALIST VASIL LANGO

PËRGJEGJËS ANDRI DHIMA

SEKTORI I ÇË SHTJEVE TË PRONËSISË:

SPECIALIST INA PAPA

PËRGJEGJËS INA PAPA

DREJTOR / PËRFAQËSUESI I SUBJEKTIT: ARDIAN

KOLA

emër

mbiemër

nënshkrimi