

Nr. 1716 Prot

dt 08.07.2020



REPUBLIKA E SHQIPËRISE

AGJENCIA SHTETËRORE E KADASTRËS
DREJTORIA VENDORE SARANDË

Nr. 5997 Prot.

Sarandë, më 07.07.2020

NJOFTIM PËR SHPALLJE PUBLIKE

Me kërkesën Nr368 datë 21.01.2019 shtetasi **Fatos Baxhul basho** ka aplikuar për kalimin e pronësise së objektit të ndërtuar para datës 10.08.1991.

Në zbatim të pikes II/8 të VKM 442/2018 "PËR PËRCAKTIMIN E PROCEDURËS SË KALIMIT TË PRONËSISË E TË REGJISTRIMIT TË PASURIVE TË PALUAJTSHME, TË NDËRTUARA DERI MË 10.8.1991 DHE TË TRUALLIT FUNKSIONAL TË TYRE", bëhet Njoftimi Publik dhe Afishimi 30 Ditor për vazhdimin e procedurës së kalimit të pronësise të pasurisë së paluajtshme me numer 4/08 me sipërfaqe të parces ndërtimore **300 m²** dhe sipërfaqe të bazës së ndërtimit 70 m², në pronësi të **Fatos Baxhul Basho**. Pasuria nr.4/08 bie mbi planshentën K-34-137-(241-c) në zonën kadastrale 1670, që i perket Fushe Veri, Bashkia Delvine.

Bashkangjitur po ju vendosim në dispozicion kopje të genplan.

Të gjithë personat e interesuar të cilët mundë të kenë pretendime mbi këtë sipërfaqe, të paraqesin pretendimet e tyre brenda periudhës 30 ditore të Afishimit Publik, me qëllim pezullimin e procedurave të kalimit të pronësise.

Asnjë pretendim i paraqitur nga të interesuarit jashtë kësaj periudhe 30 ditore nuk do të merret parasysh nga ASHK Drejtoria Sarandë.

Ky njoftim mbahet në 4-kopje dy prej të cilave afishohen në ambjentet e ASHK – Sarandë, 1- në ambjentet e Bashkisë Sarandë, dhe tjetra i bashkohet praktikës.



Adresa : Rr. "Flamurit" Sarandë Tel Fax + 355/85/24 5 45



GENPLAN

DREJTORIA E ALBIZNI T: SARANDE

NUMRI UNIK (INDEKS):

GARKU: VLORE

NR. I APLIKIMIT: - 368

BA SHKIA: DELVINE

NR. PA SURISË: 4/08

ZONA KADA STRALE: 1670

SIPERFAOE E PARCELES NDERTIMORE = 300

ADRESA E PA SURISË: FUSHE VERI

PR. SHËT. - PO PR. E TË TRETËVE = JO PR. TË VET = JO

INDEKSI I HARTËS: K-34-137-(241-C)

SIPERFAQE E BAZËS SË NDERTIMIT = 70

SHKALLA: 1:500

POSEDUESI: FATOS BAXHUL BASHO

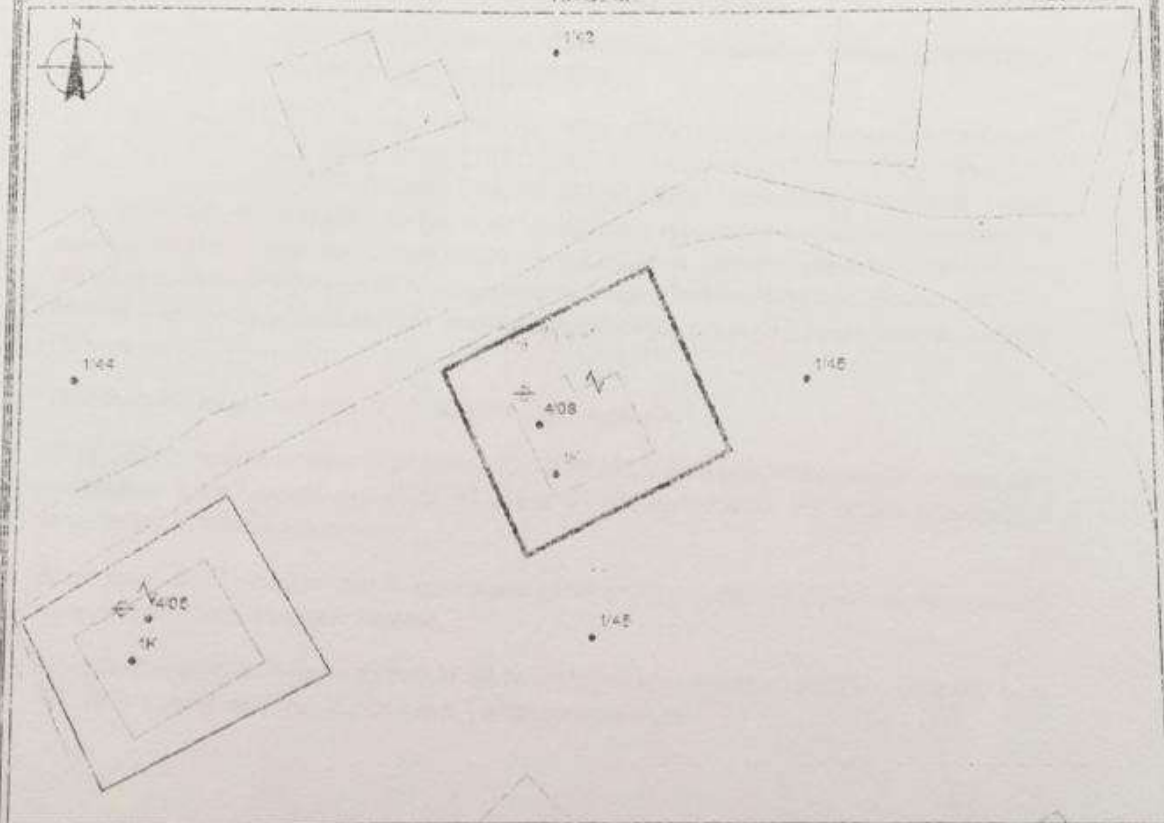
DATA: 16/06/2020

emër shpreh mbishkrim

x=530064.02
y=4429590.42

KRGJSH

x=530154.96
y=4429700.22



x=530064.02
y=4429590.42

Legjenda

x=530154.02
y=4429590.42

KUFITARËT:

VERI Nr.Pas 1/43
JUG Nr.Pas 1/45
LINDJE Nr.Pas 1/45
PERENDIM Nr.Pas 4/05

- Hyrja ne Objekt
- Objekt
- Parcela
- KUFITARCELE

SEKTORI I HARTOGRAFISË:

SPECIALIST VASIL LANGO
PËRGJEGJËS ANDRI DHIMA

SEKTORI I ÇË SHITJEVE TË PROMË SISË:

SPECIALIST IRA PAPA
PËRGJEGJËS IIIA PAPA

DREJTOR / PËRFACËSUES I SUBJEKTTI: ARDIAN

KOLA

emër

mbishkrim

nëshkrimi